

**“WORK,
ENTREPRENEURSHIP
AND INNOVATION:
WORKING TOGETHER
FOR A SUSTAINABLE
AND INCLUSIVE
DEVELOPMENT”**

Fernando Milanés García Moreno

PANEL III

DESARROLLO ¿SOSTENIBLE E INCLUYENTE?

TRABAJO
+
**ESPÍRITU
EMPREENDEDOR**
+
INNOVACIÓN

LA ECUACIÓN BÁSICA

TRABAJO emprendedor innovador = **DESARROLLO** sostenible incluyente

TRABAJO centrado en la persona = SI Empresas crean valor compartido

TRABAJO fundado en principios PSC = SI Empresas crean valor económico y humano para todos los grupos de interés

Relaciones humanas sostenibles e incluyentes



- Dignidad
- Solidaridad
- Subsidiariedad
- Participación
- Destino Universal de los bienes
- Bien común

EMPRESAS sostenibles incluyentes = **EMPRESAS** altamente productivas plenamente humanas

EMPRESA ¿SOSTENIBLE E INCLUYENTE?

una
EMPRESA sostenible
será incluyente

$$= f \text{ (Valor económico y humano creado para todos los grupos de interés)}$$
$$= \sum \begin{matrix} \text{Valor creado para grupo 1} \\ \dots \\ \text{Valor creado para grupo n} \end{matrix}$$

MEDIR EL VALOR **ECONÓMICO** CREADO

**EL ESTADO DE
DISTRIBUCIÓN DE RIQUEZA**

“Wealth Distribution Statement”

MEDIR EL VALOR **ECONÓMICO** CREADO

ESTADO DE RESULTADOS “Income Statement”	ESTADO DE DISTRIBUCIÓN DE RIQUEZA “Wealth Distribution Statement”
Pérdidas y ganancias	Reparto de ingresos
Estructurado en función de costos y gastos	Estructurado en torno a grupos de interés
Centrado en el dinero	Centrado en la persona

MEDIR EL VALOR ECONÓMICO CREADO

ESTADO DE RESULTADOS

VENTAS NETAS	94,052,779	100.0%
COSTO DE VENTAS	49,485,193	52.6%
MATERIA PRIMA	27,561,478	29.3%
MANO DE OBRA	11,861,528	12.6%
GASTOS VARIABLES	10,062,186	10.7%
UTILIDAD BRUTA	44,567,586	47.4%
GASTOS DE OPERACIÓN	33,751,558	35.9%
GASTOS DE PRODUCCION	6,719,080	7.1%
GASTOS DE INGENIERIA / IT	4,983,800	5.3%
GASTOS DE VENTAS	10,057,974	10.7%
GASTOS DE ADMINISTRACION	11,990,704	12.7%
UTILIDAD DE OPERACIÓN	10,816,028	11.5%
GASTOS NO OPERATIVOS	3,324,078	3.5%
RESULTADO FINANCIERO	1,800,059	1.9%
OTROS GASTOS	1,524,019	1.6%
UTILIDAD ANTES DE IMPUESTOS	7,491,950	8.0%
ISR+OTROS IMPUESTOS DEL CAPITAL	1,464,876	1.6%
UTILIDAD NETA	6,027,074	6.4%

ESTADO DE DISTRIBUCIÓN DE RIQUEZA

VALOR RECONOCIDO	CLIENTES	94,052,779	100.0%
VALOR DISTRIBUIDO A PERSONAS EXTERNAS A LA EMPRESA	PROVEEDORES	55,085,668	58.6%
	COMUNIDAD	425,334	0.5%
	GENERACIONES FUTURAS	662,339	0.7%
	GOBIERNO	6,601,647	7.0%
VALOR DISTRIBUIDO A PERSONAS DE LA EMPRESA	COLABORADORES	25,250,717	26.8%
	ACCIONISTAS	6,027,074	6.4%

MEDIR EL VALOR **ECONÓMICO** CREADO

ESTADO DE DISTRIBUCIÓN DE RIQUEZA

		<i>MANUFACTURA</i>		<i>IT</i>		<i>HEDGE FUND</i>	
VALOR RECONOCIDO	CLIENTES	94,052,779	100.0%	43,998,887	100.0%	77,768,990	100.0%
	PROVEEDORES	55,085,668	58.6%	22,247,950	50.6%	7,443,775	9.6%
VALOR DISTRIBUIDO A PERSONAS EXTERNAS A LA EMPRESA	COMUNIDAD	425,334	0.5%	101,230	0.2%	4,322	0.0%
	GENERACIONES FUTURAS	662,339	0.7%	88,990	0.2%	1,321	0.0%
	GOBIERNO	6,601,647	7.0%	4,077,120	9.3%	8,628,786	11.1%
	COLABORADORES	25,250,717	26.8%	6,089,554	13.8%	10,234,656	13.2%
VALOR DISTRIBUIDO A PERSONAS DE LA EMPRESA	ACCIONISTAS	6,027,074	6.4%	11,394,043	25.9%	51,456,130	66.2%

MEDIR EL VALOR HUMANO CREADO

**LA EMPRESA:
COMUNIDAD DE PERSONAS
RELACIONADAS**

MEDIR EL VALOR HUMANO CREADO



GRUPOS DE INTERÉS	Respetuosa de su Dignidad	Solidaria	Subsidiaria	Participación	Destino Universal de los Bienes	Bien Común
Clientes						
Accionistas						
Colaboradores						
Proveedores						
Comunidad						
Generaciones Futuras						
Gobierno						
Competidores						


EMPRESA
 ¿Cómo se relaciona?

ACOMPañAMIENTO A LA EMPRESA

DIAGNÓSTICO

Identifica áreas de oportunidad
Establece prioridades de cambio

FORMACIÓN

Enriquece y alinea la cultura organizacional
Suscita el compromiso del grupo directivo

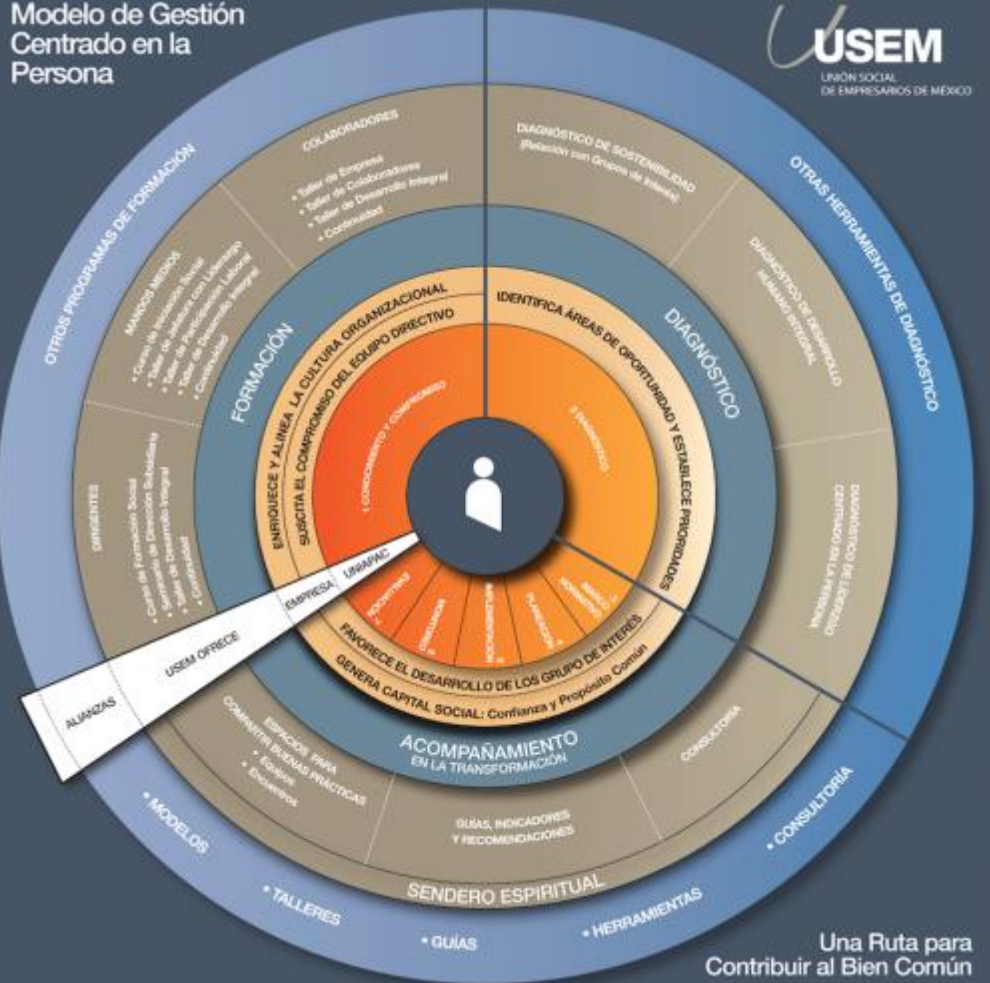
TRANSFORMACIÓN

Favorece el desarrollo de los grupos de interés
Genera capital Social: Confianza y Propósito Común

EMPRESA PLENAMENTE HUMANA

Modelo de Gestión
Centrado en la
Persona

USEM
UNIÓN SOCIAL
DE EMPRESARIOS DE MÉXICO



Modelo de Gestión Centrado en la Persona

- Metodología abierta y flexible
- Basado en el Protocolo de RSE de UNIAPAC
- Concentra el afán de USEM de acompañar al Empresario en su formación, evaluación y transformación.
- Tan importante definir QUÉ SÍ hacemos, como QUÉ NO hacemos.

EMPRESA PLENAMENTE HUMANA

Modelo de Gestión Centrado en la Persona

Una ruta para contribuir al bien común

Propone una forma de gestión de vanguardia,
que **facilita la conciliación**
de la búsqueda de la rentabilidad
en la operación de la empresa
–que ha de ser altamente productiva–,
con su propósito de ser plenamente humana.

DESARROLLO INCLUYENTE Y SOSTENIBLE



Valor económico y humano para
todos los grupos de interés



TRABAJO emprendedor
innovador

Guiado por
principios PSC



Frente a la pobreza, la desigualdad,...

DESARROLLO INCLUYENTE Y SOSTENIBLE



BIEN COMÚN



EMPRESAS

- ✓ Altamente productivas
- ✓ Plenamente humanas



Frente a la pobreza, la desigualdad,...

DESARROLLO INCLUYENTE Y SOSTENIBLE

Orientan a sus
colaboradores al

BIEN COMÚN

un Propósito Superior
se puede encontrar
en la forma de realizar
el trabajo,
no solo si se atiende en
una causa “social”

Las

EMPRESAS

- ✓ Altamente productivas
- ✓ Plenamente humanas

Concilian rentabilidad con
distribución de riqueza
y desarrollo humano

DESARROLLO INCLUYENTE Y SOSTENIBLE



BIEN COMÚN



**TODA empresa
está llamada
a este altísimo
Propósito**

DESARROLLO INCLUYENTE Y SOSTENIBLE

¡Gracias por su atención!